

100% CONCENTRÉ *sur*
le développement de VOS COMPÉTENCES



**Service de formation
aux entreprises**

Service de formation aux entreprises
Commission scolaire du Pays-des-Bleuets

418 276-8654, poste 4800

www.sfae.ca

L'expérience du
« **sur mesure** »...



Notre engagement

- Contribuer à l'accroissement des compétences de votre main-d'œuvre;
- Améliorer la productivité de votre entreprise;
- Offrir un service de qualité adapté à vos besoins.

Ce qui nous distingue...

- Notre expertise en foresterie et en mécanique;
- L'expérience de nos ressources;
- La rapidité du service;
- L'établissement de liens de confiance durables;
- Accompagnement dans la recherche de financement.

Nos clients

Le Service de formation aux entreprises participe activement au développement des PME, des grandes entreprises, des secteurs privés, publics et parapublics, et ce, sur l'ensemble du territoire québécois par son implication dans l'amélioration des compétences des travailleurs.





Présentation

Le développement des compétences et du capital humain, par des formations taillées sur mesure, c'est la promesse du Service de formation aux entreprises!

Le SFAE est votre centre de formation sur mesure. Notre mission est d'agir en complémentarité avec vos stratégies et de s'inscrire dans cette continuité qui poursuit l'objectif de mettre en avant-plan le savoir-être, le savoir-faire et les savoirs.

Le développement des compétences est une richesse inépuisable.



Table des matières

Présentation	2
Administration, commerce et informatique	3
Développement organisationnel	4
Nouvelle organisation du travail	4
Mécanique	5
Opérations forestières	6
Transformation des bois	7
Soudage-montage	8
Opération de machines industrielles	8
Transport forestier	8
Santé et sécurité	9
Communication	10
Entrepreneuriat	10

Le Service aux entreprises de la Commission scolaire du Pays-des-Bleuets, accompagne les individus, les entreprises et les organisations dans leur développement par l'utilisation de stratégies liées à la formation, la gestion des compétences et au développement organisationnel.

L'équipe du SFAE fait du sur mesure son gage de succès en mettant sur pied des projets de formation répondant aux besoins réels de ses clients et en offrant des services d'accompagnement, de conseils et de coaching.

Son expertise évolue au rythme du milieu socio-économique en adoptant des stratégies innovatrices qui favorisent le développement du plein potentiel de sa clientèle.

Le SFAE bénéficie de l'expertise conjuguée de tous les professionnels du réseau des commissions scolaires, en plus d'être branché sur des praticiens d'expérience issus des milieux industriels, commerciaux et institutionnels. Nos agents, techniciens et formateurs se déplacent dans votre entreprise et s'emparent de vos réalités.

Par les liens étroits que nous avons avec les CFP nous avons accès à des infrastructures complètes comprenant des salles de formation, des ateliers multifonctionnels et des laboratoires s'adaptant aux divers besoins exprimés par notre clientèle.



ADMINISTRATION – COMMERCE – INFORMATIQUE

Les services offerts par le Service de formation aux entreprises sont flexibles : en préparant une formation « sur mesure » et en s'alliant avec les meilleures ressources professionnelles, notre équipe s'adapte à la culture particulière, aux besoins et aux exigences des entreprises.



Pourquoi investir en son personnel ?

Il est essentiel de développer les **compétences de votre personnel**, et ce, de façon continue, pour en stimuler la **motivation** et en augmenter la **productivité**.

La formation est une expérience gratifiante.

Informatique

Des essentiels, en passant par le niveau intermédiaire jusqu'à expert

- Windows
- Excel
- Word
- PowerPoint
- Outlook
- Prezi
- Outils numériques gratuits

Comptabilité

- Implantation d'un système comptable informatisé
- Cycle comptable (tenue de livres)

Vente et représentation

- Accueil client
- Communication
- Technique de vente
- Étalage
- Comportement d'achat
- Opération d'approvisionnement
- Promotion – Produit et service

Autres

- Disposition de lettres d'affaires
- Français des affaires : rédigez sans faute
- Nouvelle orthographe
- Anglais des affaires
- Étiquette et protocole



DÉVELOPPEMENT ORGANISATIONNEL

Dans le présent contexte économique, les ressources humaines de votre entreprise demeurent les seules valeurs sûres; celles sur qui vous pouvez miser pour bâtir votre réussite.

- Être un agent de changement
- Gérer les transitions et les changements organisationnels
- Apprivoiser le stress
- Processus de résolution de problèmes
- Bilan de fonctionnement d'équipe
- Consolidation des équipes (style de gestion – méthode NOVA)
- Rôles et responsabilités
- Animation de réunions efficaces
- Gestion du temps et des priorités
- Communication organisationnelle efficace
- Être un gestionnaire-coach
- Équipes performantes
- Compétences essentielles
- Planification stratégique (mission, vision, valeurs)
- La cohabitation des générations au sein d'une équipe de travail
- Formation de formateurs à l'interne

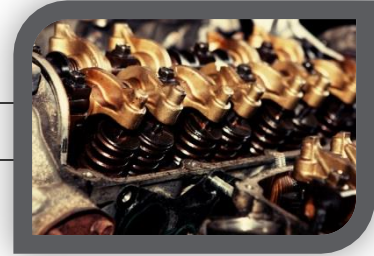


NOUVELLE ORGANISATION DU TRAVAIL

Les processus d'amélioration continue sont basés sur des actions concrètes et simples qui visent l'efficacité et la gestion de la qualité. Ces nouvelles organisations s'inscrivent dans la pensée qui nécessite l'implication de tous les acteurs.



- L'organisation 5 S
- SMED
- Kaizen



MÉCANIQUE

Notre solide expertise développée au fil des ans dans toutes les sphères touchant la mécanique est sans égale. Nos formateurs sont certifiés et reconnus.

+ que des formations!

Analyse de besoins et service-conseil

FORMATION SUR MESURE théorique, pratique et continue

Accès à de la main-d'œuvre spécialisée

Plan de formation d'appoint, de base ou complet

SERVICE D'ÉVALUATION

Test de recrutement
Tests de classification
Évaluation des acquis et des compétences

Mécanique d'engins de chantiers et de véhicules lourds

- Principes d'électricité et d'électronique
- Principes d'hydraulique et de pneumatique
- Huiles, graisses et solvants
- Réparation des systèmes de freinage
- Réparation des trains de roulement
- Réparation des systèmes de charge et de démarrage
- Diagnostic de problèmes des systèmes d'injection diesel
- Vérification et mise au point des moteurs diesel
- Réparation du bloc-cylindres
- Réparation des éléments de transmission de pouvoir à boîte de vitesses semi-automatique
- Réparation de directions

Mécanique automobile

- Halocarburés
- Vérification, entretien et réparation des systèmes :
 - liés à la tenue de route
 - électrique et électronique
 - d'éclairage
 - de base commandé par ordinateur
 - de transmission de pouvoir
 - de démarrage, de charge et d'accessoires électromagnétiques
 - liés à la température du moteur et de l'habitacle
 - de sécurité actifs et passifs
 - d'allumage électronique
 - d'injection électronique et antipollution

Mécanique d'entretien (industrielle)

- Ajustement et entretien des machineries et équipements
- Réparation des équipements
- Lubrification
- Lecture de plans
- Métrologie
- Alignement
- Arbres, roulements et coussinets
- Éléments de transmission
- Hydraulique et pneumatique de base
- Pompes et moteurs hydrauliques



OPÉRATIONS FORESTIÈRES

Notre solide expertise développée au fil des ans dans toutes les sphères touchant la foresterie est sans égale et traverse les frontières.

Récolte mécanisée du bois

- Conduite de l'abatteuse à tête multifonctionnelle
- Conduite du transporteur
- Entretien et dépannage d'une tête multifonctionnelle
- Programmation de l'ordinateur
- Optimisation des travaux

Abattage manuel et débardage

- Essences commerciales et non commerciales
- Conduite et entretien d'un engin de débardage
- Planification du travail
- Prescription sylvicole aux travaux d'abattage manuel et de débardage
- Classement des bois tronçonnés et non tronçonnés
- Technique de débardage

Voirie forestière

- Normes de construction de chemins forestiers
- Mise en forme d'un chemin forestier
- Construction de ponceaux

Sylviculture

- Technique d'abattage manuel avec la scie à chaîne
- Coupe d'éclaircie commerciale
- Coupe d'éclaircie précommerciale
- Plantation et scarifiage
- Prescription sylvicole pour les travaux de reboisement et l'entretien de peuplements
- Dégagement de plantations ou de peuplements en régénération

Aménagement de la forêt

- Cartes et boussole
- Survie en forêt
- Mesurage des bois tronçonnés et non tronçonnés
- Inventaires forestiers.
- Certification MSCR
- Géomatique

Travaux de chantier (mines)

- Conduite de pelle hydraulique
- Conduite de bélier mécanique
- Conduite de la niveleuse
- Conduite du camion articulé (tombereau)
- Conduite de la chargeuse frontale



TRANSFORMATION DES BOIS

Le SFAE bénéficie de l'expertise conjuguée de tous les professionnels du réseau des commissions scolaires, en plus d'être branché sur des praticiens d'expérience issus des milieux industriels, commerciaux et institutionnels.



Évaluation

Examens théoriques et pratiques de classification pour les :

- Mécaniciens d'entretien (usines)
- Mécaniciens de machinerie lourde
- Affûteurs

Évaluation des compétences techniques de la main-d'œuvre

Évaluation pour l'embauche et/ou sélection de personnel

Tests de compétences génériques

Tests consolidation des équipes (méthode NOVA)

Sciage

- Notions de physiologie des bois
- Ajustement des scies à grumes
- Débitage des essences résineuses
- Qualité des feuillus, des pins et des résineux
- Débitage des essences feuillues
- Débitage avec rapport qualité/rendement
- Débitage avec système informatisé
- Débitage secondaire
- Qualité du débitage
- Entretien des outils de coupe
- Classement des billes

Classement des bois débités

- Différenciation des caractères internes et externe des essences commerciales
- Utilisation de l'équipement informatique
- Classement des pièces de bois d'essences feuillues de qualité régulière
- Classement des résineux
- Application de notions relatives au séchage du bois de sciage
- Classement des pièces de bois, critères d'inspection standards et des produits spéciaux
- Intégration aux activités d'une cour à bois

Affûtage

- Affûtage des scies circulaires, des scies à ruban, des couteaux
- Anomalie des outils de coupe
- Soudure au MIG sur scies et couteaux
- Tensionnage des scies
- Scies au carbure et stellite
- Scies guidées
- Préparation des meules
- Affûtage des outils spéciaux
- Alignement des machineries de sciage et d'affûtage
- Granulométrie



SOUDAGE-MONTAGE

Recourir à nos services permet aux entreprises d'obtenir une attestation afin que la formation reçue soit reconnue officiellement.

- Lecture de plans
- Notions de métallurgie
- Oxycoupage
- Soudage à l'arc sur acier avec électrodes enrobées (GMAW)
- Procédés semi-automatiques (FCAW, SMAW)
- Soudage sur aluminium
- Assemblage



OPÉRATION DE MACHINES INDUSTRIELLES



- Conduite d'un système de production automatisé
- Conduite de machines conventionnelles
- Entretien de la machinerie
- Procédés de fabrication industrielle
- Contrôle de qualité



TRANSPORT FORESTIER

- Conduite économique et préventive (programme Écoflotte)
- Sécurité routière sur les routes forestières
- Vérification avant départ (VAD)
- Techniques de dépannage
- Heures de conduit et de repos selon le règlement





SANTÉ ET SÉCURITÉ

Les employeurs se doivent d'être proactifs en matière de santé et sécurité au travail pour éviter que des accidents et des blessures surviennent au travail. La prévention est, sans contredit, un des éléments essentiels à la réduction de ces derniers et à la création de milieux de travail sains. La formation permet de cerner les dangers, éliminer les risques ou les réduire le plus possible. La prévention doit s'appuyer sur une étroite collaboration entre les employeurs et leurs employés.



Équipements mobiles et appareils de levage

- Chariot élévateur
- Manutention et gréage (élingues et pont roulant)
- Plateforme élévatrice (avec ou sans bras articulé)
- Nacelle (avec ou sans bras articulé)
- Travail en hauteur (inspection et port du harnais)
- Technique d'inspection et d'entretien préventif des équipements

Autres

- Santé et sécurité générale sur les chantiers (ASP construction)
- Cadenassage
- Espace clos
- Système d'information sur les matières dangereuses utilisées au travail (SIMDUT)
- Transport de matières dangereuses (TMD)

Volet foresterie

- Prévention des incendies dans les équipements forestiers
- Lutte contre les feux de forêt
- Réanimation cardiorespiratoire (RCR)
- Audit en santé et sécurité
- Santé et sécurité abattage manuel (Comité paritaire de prévention du secteur forestier)
- Santé et sécurité débroussaillage manuel (Comité paritaire de prévention du secteur forestier)
- Sécurité routière sur les routes forestières

Prévention

- Déplacement sécuritaire des bénéficiaires (PDSB)
- Comité de santé-sécurité
- Enquête et analyse d'accidents
- Diligence raisonnable
- Analyse de risques



COMMUNICATION

La communication est l'art de bâtir des ponts. C'est le point central de la quatrième révolution industrielle. Dans le mot communication, il y a le mot «commun». Communiquer réfère en effet à l'idée du partage d'informations. Comment ne pas se buter aux différents obstacles qui créent de l'interférence ? Comment développer son aisance ?

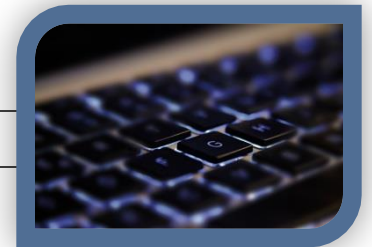
- Principes de base de la communication
- Plan de communication
- Gestion du protocole
- Parler devant un public
- Médias sociaux
- Marketing web
- Communications internes
- Relations avec les médias (communiqué et conférence de presse)
- Plan de visibilité et de commandite
- Rédaction de brochures et de document



ENTREPRENEURIAT



- Plan d'affaires
- Marketing et vente
- Planification des ressources
- Planification financière
- Informatique
- Simulation : « Entraînement à la gestion d'une entreprise »



Et bien plus encore...



Explorer l'éventail de nos secteurs d'activités

LE SFAE PEUT VOUS SERVIR DANS 21 SECTEURS D'ACTIVITÉ

1. Développement de l'organisation et ressources humaines
2. Santé et sécurité au travail
3. Informatique, administration, documentation, langues et mathématiques
4. Commerce
5. Agriculture et pêches
6. Alimentation et tourisme
7. Art et esthétique
8. Matériaux
9. Chimie et biologie
10. Bâtiment et travaux publics
11. Environnement et aménagement du territoire
12. Électrotechnique, télécommunication et automatisation
13. Équipements motorisés
14. Mécanique : fabrication et entretien
15. Foresterie et papier
16. Communication
17. Mines
18. Métallurgie
19. Transport
20. Textile et habillement
21. Santé et services sociaux, éducation et emploi

POUR UNE RÉPONSE PERSONNALISÉE, CONSULTEZ L'UN DE NOS AGENTS DE DÉVELOPPEMENT :

Marie-Claude Parent	418 276-8654	poste 4902	parentm@sfae.ca
Bernard Parent	418 275-5546	poste 2043	parentb@sfae.ca
Denis Tremblay	418 276-8654	poste 4904	tremblayd@sfae.ca